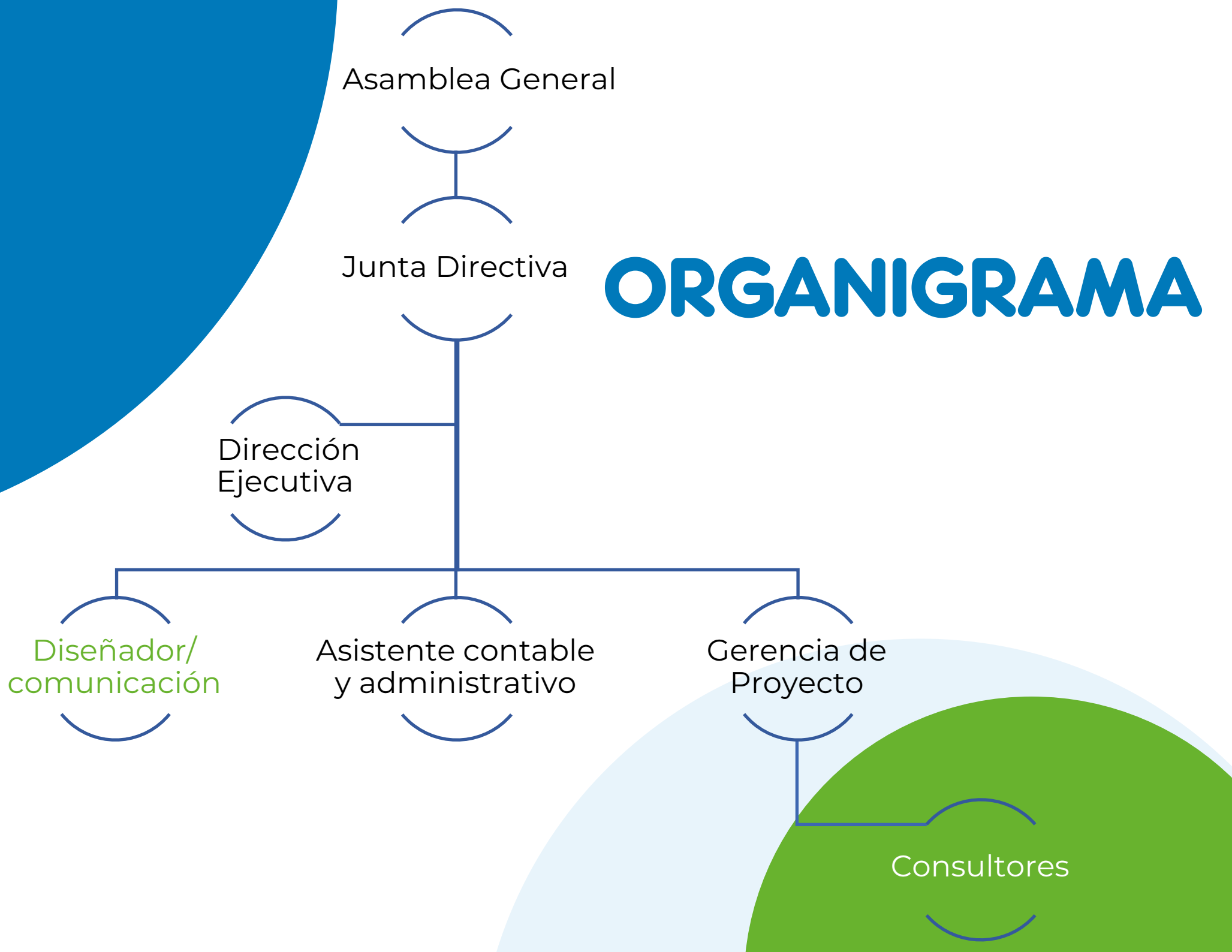


# ORGANIGRAMA





CÁMARA DE  
COMERCIO  
E INDUSTRIAS DE  
SIGUATEPEQUE



## NUESTRA MISIÓN

Promover la libre y sana competencia comercial de Siguatepeque y contribuir con las oportunidades para el desarrollo integral de todos nuestros agremiados.



CÁMARA DE  
COMERCIO  
E INDUSTRIAS DE  
SIGUATEPEQUE



# NUESTRA VISIÓN

Para el 2024, ser la organización referente e impulsora de la excelencia en el desarrollo empresarial, lograr un crecimiento financiero y organizacional, ser socialmente responsable y fortalecida por la práctica de la mejora continua alcanzando una reputación de confianza.



CÁMARA DE  
COMERCIO  
E INDUSTRIAS DE  
SIGUATEPEQUE



# OBJETIVOS DE JD 2022

- 1** Fortalecer la red de empresas locales afiliadas a la Cámara de Comercio de Siguatepeque, mejorando los servicios que se ofrecen.
- 2** Ser la entidad genuina que represente, promueva y defienda los intereses comunes del comercio en Siguatepeque.
- 3** Ser un actor relevante en la toma de decisiones a nivel local que afecta el comercio en general, teniendo una relevancia por ser una cámara organizada, productiva y constante.
- 4** Crear un programa integral de desarrollo económico en conjunto con todas las empresas afiliadas que permita adecuar un presupuesto anual específico.
- 5** Establecer una relación constante y activa con los organismos gubernamentales y otras entidades de fondo público, sirviendo la cámara como un órgano consultivo y colaborador hacia la toma de decisiones que afecten el comercio en Siguatepeque.
- 6** Concretar alianzas permanentes con cooperación internacional, Cámaras de Comercio hermanas, con organismos de carácter privado y no gubernamentales sin fines de lucro que permitan el acceso a nuevos y mejores servicios.

- 7** Facilitar asesoría permanente a través de talleres, capacitaciones y manejo de especialistas como guía a las empresas afiliadas y empresas en línea de afiliación, en temas de relevancia tanto administrativos como operativos.
- 8** Ser un promotor de nuevas oportunidades comerciales, a través del desarrollo de actividades empresariales.
- 9** Crear nuevas líneas de comunicación efectiva tanto digitales como presenciales a través de una atención de alta calidad hacia los miembros activos y sociedad en general.
- 10** Aportar a los comercios afiliados con los recursos tecnológicos en los aspectos promocionales, de marketing y procesos más efectivos a nivel de bolsa de empleo.
- 11** Ser un centro de información importante para los comercios y visitantes respecto a la dinámica comercial bajo líneas de investigación constante.



Cámara de Comercio e  
Industrias de Siguatepeque

# RENOVACIÓN DE IMAGEN GRÁFICA

# ¡ESTA ES NUESTRA NUEVA IDENTIDAD!



**CÁMARA DE  
COMERCIO  
E INDUSTRIAS DE  
SIGUATEPEQUE**



Información de la  
**CCIS**

 9833-7717

 2773-5525



@ccisigua



# INSPIRACIÓN DE LOS COLORES DEL NUEVO LOGO DE LA CCIS



El logo nuevo de la **CCIS** está inspirado en **los colores** de la **bandera de Siguatepeque**.



Información de la  
**CCIS**

 9833-7717

 2773-5525



@ccisigua



CÁMARA DE  
COMERCIO  
E INDUSTRIAS DE  
SIGUATEPEQUE

# USO EN REDES SOCIALES



Información de la  
**CCIS**

 9833-7717

 2773-5525

   
@ccisigua

# AVATAR CIRCULAR

## REDES SOCIALES

El **logo de una marca**, empresa u organización se debe de apreciar de manera clara en espacios pequeños como lo son, fotos de perfil de Facebook, Instagram, Twitter, ect.



Información de la  
CCIS

 9833-7717

 2773-5525

   
@ccisigua

# LOGO EN **MONOCROMÁTICO**



**CÁMARA DE  
COMERCIO  
E INDUSTRIAS DE  
SIGUATEPEQUE**

El logo de una marca debe verse bien en fondos planos, sin degradado de un solo color, generalmente representado en blanco o negro.

Ejemplos:

- Sellos**
- Uniformes**
- Papelería blanco y negro**



**CÁMARA DE  
COMERCIO  
E INDUSTRIAS DE  
SIGUATEPEQUE**



Información de la  
**CCIS**

 9833-7717

 2773-5525

   
@ccisigua



CÁMARA DE  
COMERCIO  
E INDUSTRIAS DE  
SIGUATEPEQUE

## Algunos significados del verde en la psicología del color

**PROTECCIÓN  
AUTOCONTROL  
MODERACIÓN**

## Algunos significados del verde en la psicología del color

**DIGITAL  
ESPERANZA  
EMOCIÓN  
NATURALEZA**

## Algunos significados del verde en la psicología del color

**FIDELIDAD  
VERDAD  
ESTABILIDAD**



Información de la  
**CCIS**

 9833-7717

 2773-5525

   
@ccisigua



CÁMARA DE  
COMERCIO  
E INDUSTRIAS DE  
SIGUATEPEQUE

# PRESUPUESTO EJECUTADO 2022



CREANDO MI  
FUTURO AQUÍ

## Cámara de Comercio e Industrias de Siguatepeque

INFORME DE EJECUCION  
PERIODO DE OTUBRE 2022

### LIQUIDACION PROYECTO

CONCEPTO	VALORES	TOTALES
Ingresos por Proyecto	L 150,367.00	
<b>Fondos por Ejecutar</b>		<b>150,367.00</b>
Proyectos mano de obra/Energia	L 2,350.00	
Planilla Sara	L 18,000.00	
Planilla Hellen	L 15,000.00	
Planilla Rina	L 4,838.70	
Planilla Yuri	L 15,000.00	
Planilla Johans	L 15,000.00	
Paoli inicia el 18 de Octubre al 18 de Noviembre	L 7,967.75	
Banners	L 2,000.00	
Viático Johans	L 550.00	
Papelería	L 1,950.00	
Viático Sara	L 2,550.00	
Pauta Publicitaria redes sociales	L 2,500.00	
Alquiler Local	L 2,100.00	
Energía Eléctrica	L 3,000.00	
Internet	L 805.70	
Meriendas participantes	L 1,500.00	
María Neri	L 2,400.00	
Josedavid Maradiaga	L 2,000.00	
<b>Total Gastos</b>		<b>L 99,512.15</b>
<b>Fondos por Ejecutar</b>		<b>L 50,854.85</b>



Información de la  
CCIS

9833-7717

2773-5525



@ccisgua



# Cámara de Comercio e Industrias de Siguatepeque

INFORME DE EJECUCION  
DEL 01 DE ENERO AL 31 DE OCTUBRE DEL 2022.

CONCEPTO	TOTAL
<b>INGRESOS</b>	L -
Ingresos por Nuevas Inscripciones	L 175,600.33
Ingresos por Renovacion de Inscripcion	L 16,100.00
Ingresos por Membresia	L 483,842.00
Ingresos por Membresia Nuevas	L 197,484.00
Ingresos por Membresia Anticipada	L 189,871.00
Ingresos por Constancias	L 1,700.00
Ingresos por Contribuciones para Capacitacion	L 29,340.00
Fondos por Ejecutar	
<b>INGRESOS NETOS</b>	<b>L 1,093,937.33</b>
Cuentas por Cobrar	L 65,480.00
<b>TOTAL INGRESOS</b>	<b>L 1,159,417.33</b>
<b>GASTOS OPERATIVOS</b>	L -
Caja chica	L 43,868.52
Cuentas por pagar	L 1,864.11
Alimentos y Bebidas	L 51,547.17
Alquiler de local	L 37,800.00
Asesoría contable	L 60,000.00
Asesoría legal	L 1,050.00
Atencion a empleados	L 2,150.00
Combustible y lubricantes	L 5,105.41
Energía Electrica	L 5,242.51
Honorarios	L 116,565.73
Insumos de cafeteria	L 4,094.60
Internet	L 6,558.42
Limpieza y Aseo	L 500.00
Mano de obra eventual	L 1,200.00
Mantenimiento y reparacion de oficina	L 13,385.14
Mantenimiento y reparacion de vehiculos	L 4,600.00
Materiales y Equipo	L 1,782.00
Mobiliario y Equipo	L 5,221.22
Papeleria y Utiles	L 25,146.47
Publicidad	L 46,890.47
Salarios Administrativo	L 129,600.00
Salarios Eventuales	L 54,923.25
Servicios telefonicos	L 1,994.86
<b>TOTAL GASTOS OPERATIVOS</b>	<b>L 621,089.88</b>
<b>SUB-TOTAL</b>	<b>L 538,327.45</b>
Fondos por Ejecutar	L 50,854.85
<b>EXEDENTE</b>	<b>L 487,472.60</b>



Información de la  
CCIS

9833-7717

2773-5525



@ccisigua





CÁMARA DE  
COMERCIO  
E INDUSTRIAS DE  
SIGUATEPEQUE



# RESUMEN DE GESTIONES 2022

MARZO-NOVIEMBRE



CÁMARA DE  
COMERCIO  
E INDUSTRIAS DE  
SIGUATEPEQUE



1

## MAPEO EMREPSARIAL

Primer gran estudio de la ciudad con 839 empresas habilitando una línea importante de investigación continua.



2

## FORMACIÓN GRATUITA DE CALIDAD

Más de 800 personas de empresas miembros a la fecha se han formado en la CCIS con instructores con amplia experiencia en diferentes sectores.



3

## OFICINA DE TALENTO HUMANO

Oficina GRATUITA para perfilar el talento humano a contratar en las empresas miembro de la CCIS.



4

## AUMENTO EN LAS NUEVAS INSCRIPCIONES

La confianza ha aumentado y las inscripciones de nuevos miembros también.



CÁMARA DE  
COMERCIO  
E INDUSTRIAS DE  
SIGUATEPEQUE



5

## SUBVENCIÓN FUTURO AQUÍ

USAID-CREANDO

MI

Primera subvención de la CCIS bajo fondos de USAID para el fortalecimiento de empleabilidad en la ciudad y mejora en los servicios de la CCIS.

6



## RENOVACIÓN DE IMAGEN

Después de 30 años, se ha dado un giro a la presencia de imagen corporativa más fresca y dinámica que refleja la visión de crecer bajo las tendencias de los mercados actuales.

7



## NO PAGO RETROACTIVO DE MEMBRESÍAS

Como incentivo para los miembros se retiró el pago retroactivo de membresías para poder tener los beneficios actuales de la CCIS.

8



## REPRESENTACIÓN EN TEMAS DE IHSS

Bajo los alcances de la CCIS, se reflejó un sobre esfuerzo en conjunto a las autoridades municipales para aclarar temas de representantes del IHSS.



CÁMARA DE  
COMERCIO  
E INDUSTRIAS DE  
SIGUATEPEQUE



9

## REPRESENTACIÓN EN TEMAS DE SEGURIDAD

El tema de seguridad ha sido un punto relevante en la agenda, teniendo alcances directos de apoyo con la Policía Nacional.



10

## ALCANCE CON COOPERACIÓN INTERNACIONAL

Representación con cooperantes de Japón y USA, para abrir nuevos servicios y oportunidades para el comercio. La credibilidad de la CCIS ha sido determinante.



11

## SANO MANEJO DE PROYECTO ENTORNO ECOLÓGICO

Amplia supervisión técnica de Proyecto como parte de comité ejecutor con grandes avances y mejor control de las líneas de acción.



12

## FIRMA DE CONVENIOS

Históricas alianzas directas con USAID, UNITEC, UTH, Fundación Hondureña para el niño con Cáncer, Cruz Roja Hondureña.



13

## CONFORMACIÓN DE COMITÉS DE TRABAJO

Comités específicos estructurados abiertos a miembros en base a expertise de cada miembro de junta directiva para representación constante.



14

## RENOVACIÓN IDENTIDAD INSTITUCIONAL

Redirección de misión, visión y valores orientada a las nuevas expectativas y objetivos directos de la CCIS.



15

## UBICACIÓN DE ARSA

Oficina de ARSA se ubicará en el espacio de la CCIS para atender toda la región, por lo que la exposición de las buenas acciones de la CCIS serán a nivel macro.



16

## EXPOSICIÓN DE MARCAS EN REDES SOCIALES

Progresivamente, se ha ido facilitando espacios para las empresas miembros de exponer sus marcas bajo el gran alcance en redes sociales de la CCIS.



CÁMARA DE  
COMERCIO  
E INDUSTRIAS DE  
SIGUATEPEQUE



17

## ESTRUCTURACIÓN ORGANIZACIONAL

Inclusión de community manager y área contable para el adecuado manejo de redes sociales y contabilidad. A la vez, la habilitación de área gerencial de proyectos y reordenamiento de funciones.



18

## APERTURA DE VOLUNTARIADOS

Se han habilitado líneas de voluntariados que permitan a las empresas involucrar a colaboradores y parte directiva a estas actividades.



19

## FERIAS DE EMPLEO

Ubicación de espacios para las empresas para emplear talento humano capacitado bajo los estándares de formación de la CCIS.



20

## REUNIONES DE JD CONSTANTES

3 veces al mes se sostienen reuniones de junta directiva, con el fin de potenciar las acciones para integrar sectores y estar en vía de generar un plan operativo integral.



CÁMARA DE  
COMERCIO  
E INDUSTRIAS DE  
SIGUATEPEQUE



21

## DESESTIMACIÓN DE COBRO MUNICIPAL DE “OTROS”

Parte importante en la desestimación de cobro de tasa municipal de OTROS siendo relevantes en sugerencias para el comité asignado.



22

## COORDINACIÓN DE DESFILE DE LAS FLORES

Apoyando como coordinadores directos del Desfile de las Flores.



23

## APOYO A DAMNIFICADOS

Colaboración en conjunto con organizaciones amigas para el apoyo a personas damnificadas en las tormentas recientes.



24

## COORDINACIÓN MEGACOLECTA

Coordinadores directos de la MEGACOLECTA en Siguatepeque con el apoyo de las empresas miembro de la CCIS.



CÁMARA DE  
COMERCIO  
E INDUSTRIAS DE  
SIGUATEPEQUE



25

## ACERCAMIENTO CON CCIT PARA IMPLEMENTACIÓN DE METODOLOGÍAS

Importante acercamiento con CCIT para la implementación de MISE como fuente de servicios empresariales.



26

## APERTURA DE VOLUNTARIADOS

Se han habilitado líneas de voluntariados que permitan a las empresas involucrar a colaboradores y parte directiva a estas actividades.



27

## FERIAS DE EMPLEO

Ubicación de espacios para las empresas para emplear talento humano capacitado bajo los estándares de formación de la CCIS.



28

## REUNIONES DE JD CONSTANTES

3 veces al mes se sostienen reuniones de junta directiva, con el fin de potenciar las acciones para integrar sectores y estar en vía de generar un plan operativo integral.



# GRACIAS POR SU ATENCIÓN



CÁMARA DE  
COMERCIO  
E INDUSTRIAS DE  
SIGUATEPEQUE